

# ***Tutorial AutoCad dei comandi principali: disegnare un rettangolo (20x10), trovare il punto medio e dividere in 4 parti.***

## **Capitolo1**

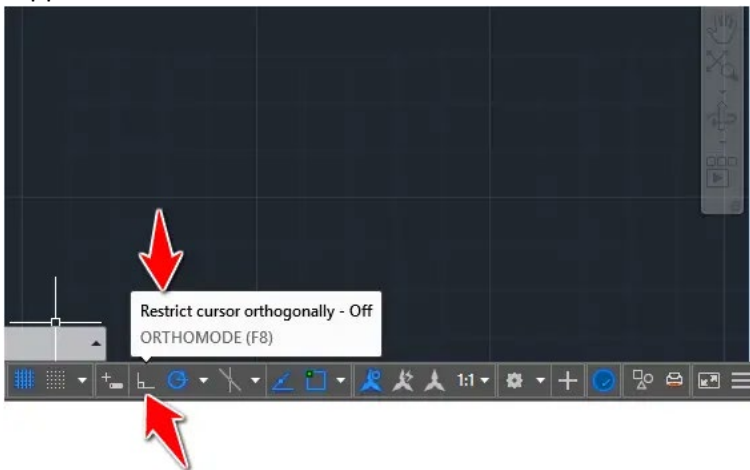
*Prof. Gallo Antonio*

1-Accendere il pc,

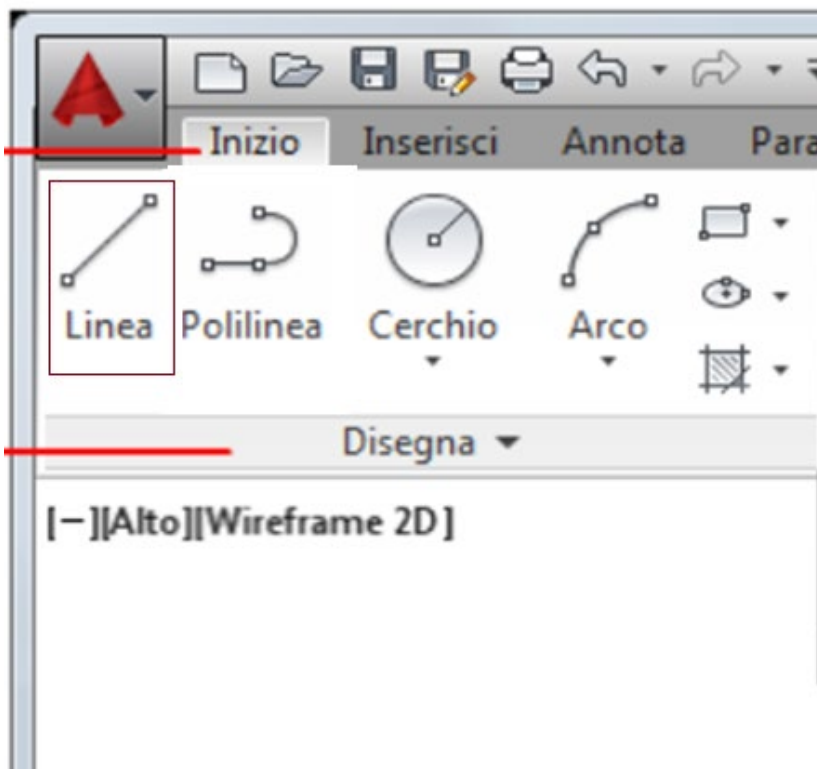
2 apri Autocad icona  inizia disegno

3 premere il tasto F8 per verificare il comando orto sia attivo (on).

Oppure: In basso a destra

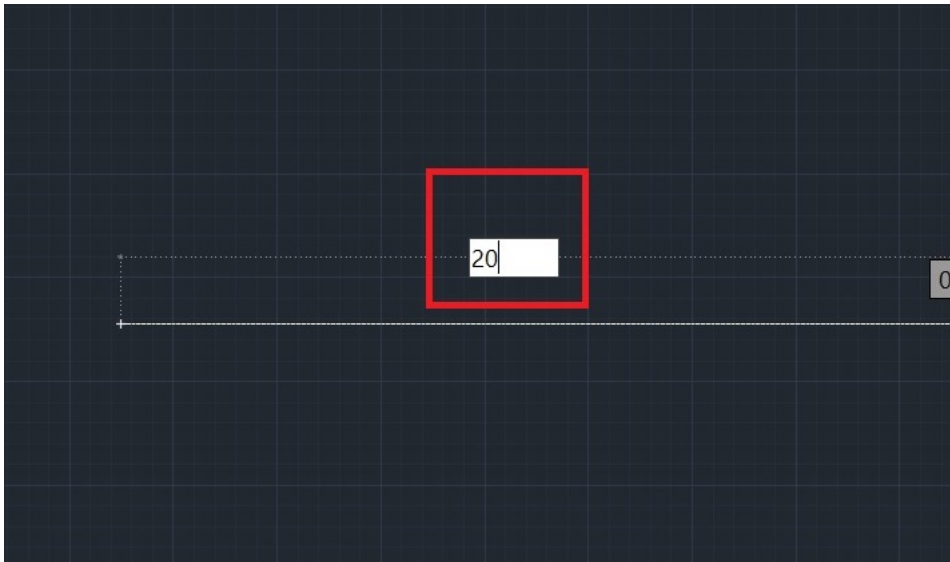


Cliccare sull'icona Linea in alto a sinistra, in alternativa digitare linea sulla barra dei comandi.



4-Puntare con il tasto sinistro del mouse sullo schermo verso destra orizzontalmente e digitare

20 Premere invio ed esc



7 attivare lo zoom facendo scroll con la rotellina del mouse



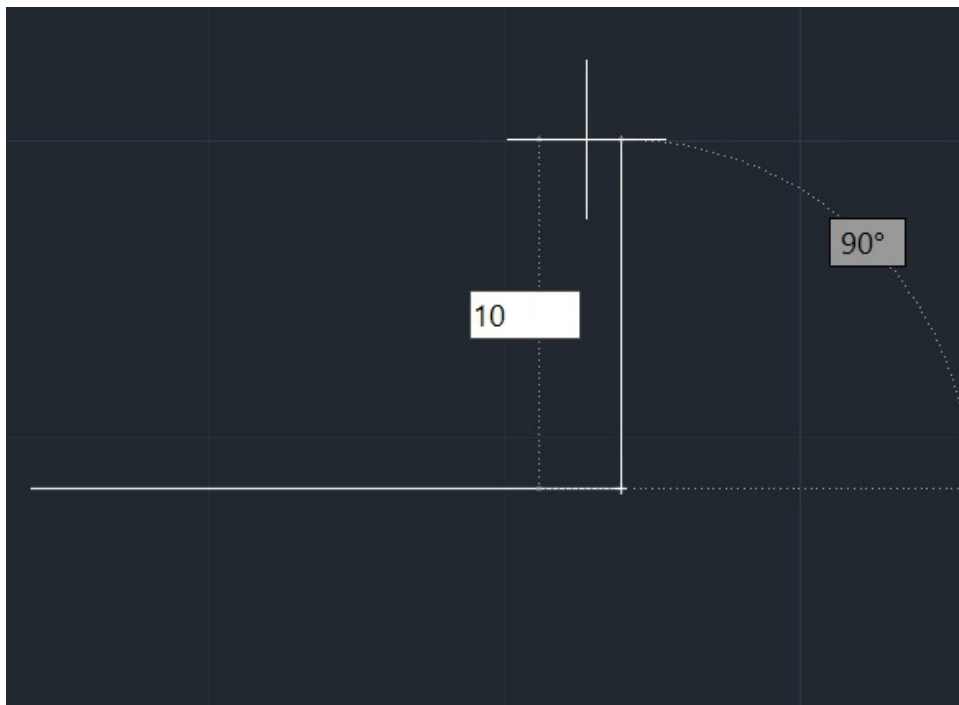
8 dopo aver fatto lo zoom premere la rotellina del mouse azionando il comando Pan individuando la linea e portarla al centro dello schermo.



9 disegnare una linea verticale di 10 Avvicinandosi al punto finale della retta

orizzontale (compare un quadrato verde) Snap ad oggetto





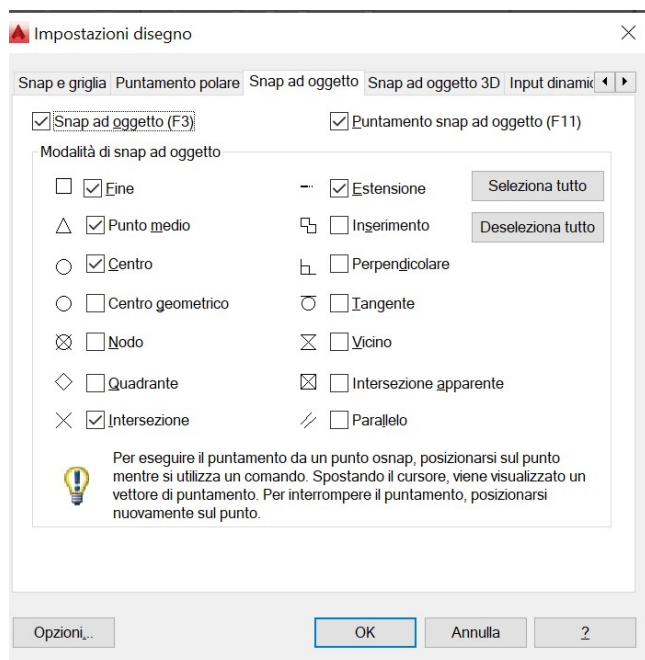
10 dopo aver disegnato il rettangolo di 20x10

trovare il punto medio:

Inizialmente autocad occorre una configurazione iniziale;

Digitare sulla barra dei comandi:

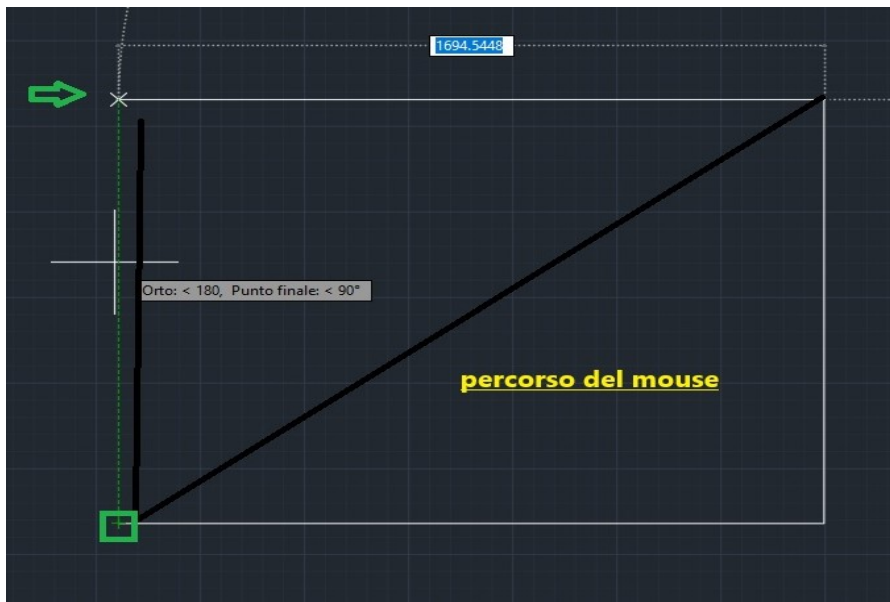
OSNAP



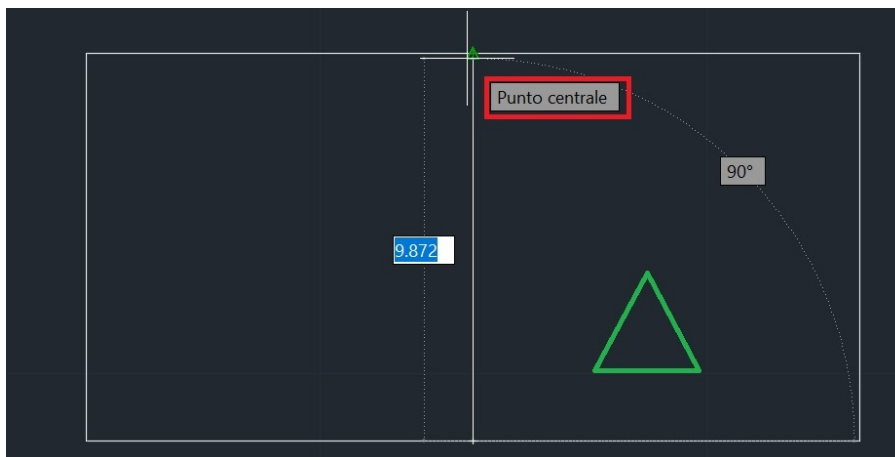
2 spuntare la casella Punto medio e altri parametri in figura

3 avvicinarsi verso il centro della linea orizzontale, quando spunta il triangolo puntare e alzare una linea verticale A facendo coincidere il lato opposto.

Ps. È fondamentale usare il puntamento snap ad oggetto



Percorrere con il mouse la linea di colore nero. (figura sopra)



4 avvicinarsi verso il centro della verticale, quando spunta il triangolo puntare e orizzontalmente fare una linea B facendo coincidere il lato opposto.

Struttura finale:

